



**NWO**  
NWA-ORC

Matty P. Berg  
Vrije Universiteit  
A-LIFE / section Ecology & Evolution  
m.p.berg@vu.nl

**BOERENNATUUR**

Landschap Noord-Holland

Water, Land & Dijken

Natuurmonumenten

LAND VAN ONS

wij•land

staatsbosbeheer

KONINGSHOEVE - ETTINGEN

De Vlinderstichting

ZOOGLIER VERENIGING

Stichting SEVON  
Stichting Ecologisch Vleermuis Onderzoek Nederland

kenniscentrum insecten  
**EIS**  
en andere ongewervelden

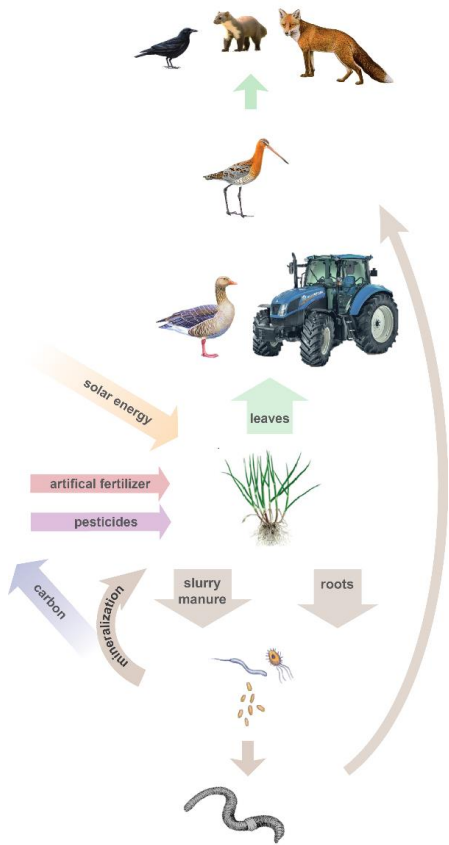
Vogelbescherming NEDERLAND

NEDERLANDSE ENTOMOLOGISCHE VERENIGING



## Heden

Input-gedreven

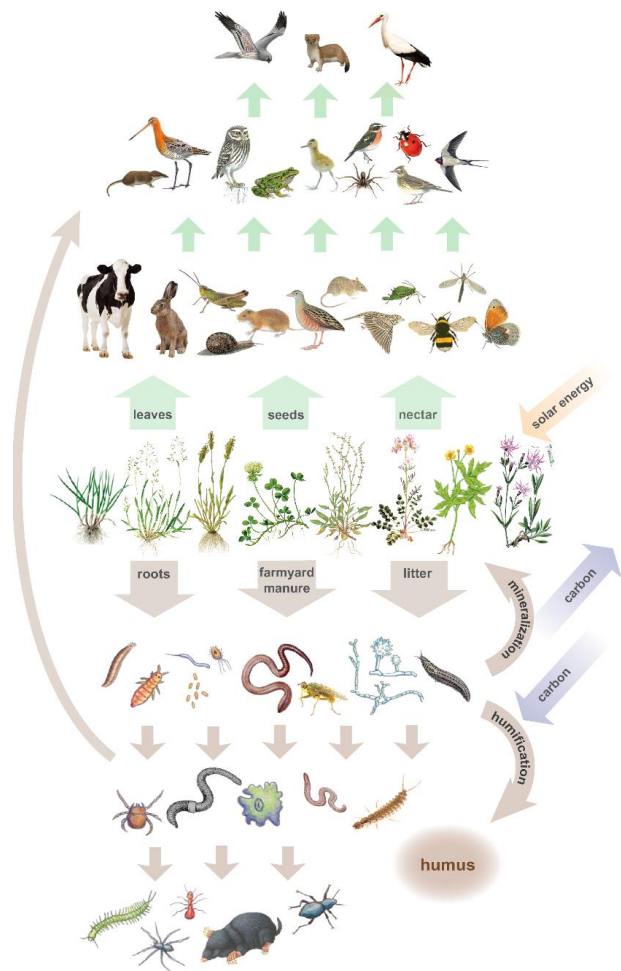


- Intensieve veehouderij leidt tot biodiversiteit verlies en ecosysteem problemen  
-> *reductie intensief landgebruik*
- Huidige financiële structuren en landeigenaarschap voorkomt noodzakelijke verandering in landgebruik en bedrijfsmanagement -> *alternatieve financiële structuren & regelgeving*
- Ontbreken gedeeld eigenaarschap van het probleem en trade-offs in landgebruik -> *gecoördineerde actie*

## Conclusie

- Complexe maatschappelijke opgave, vraagt om een bijdrage van alle actoren, voor oplossingen van uitdagingen in laaglandveenweides
- Living Lab aanpak

## Natuur-inclusief

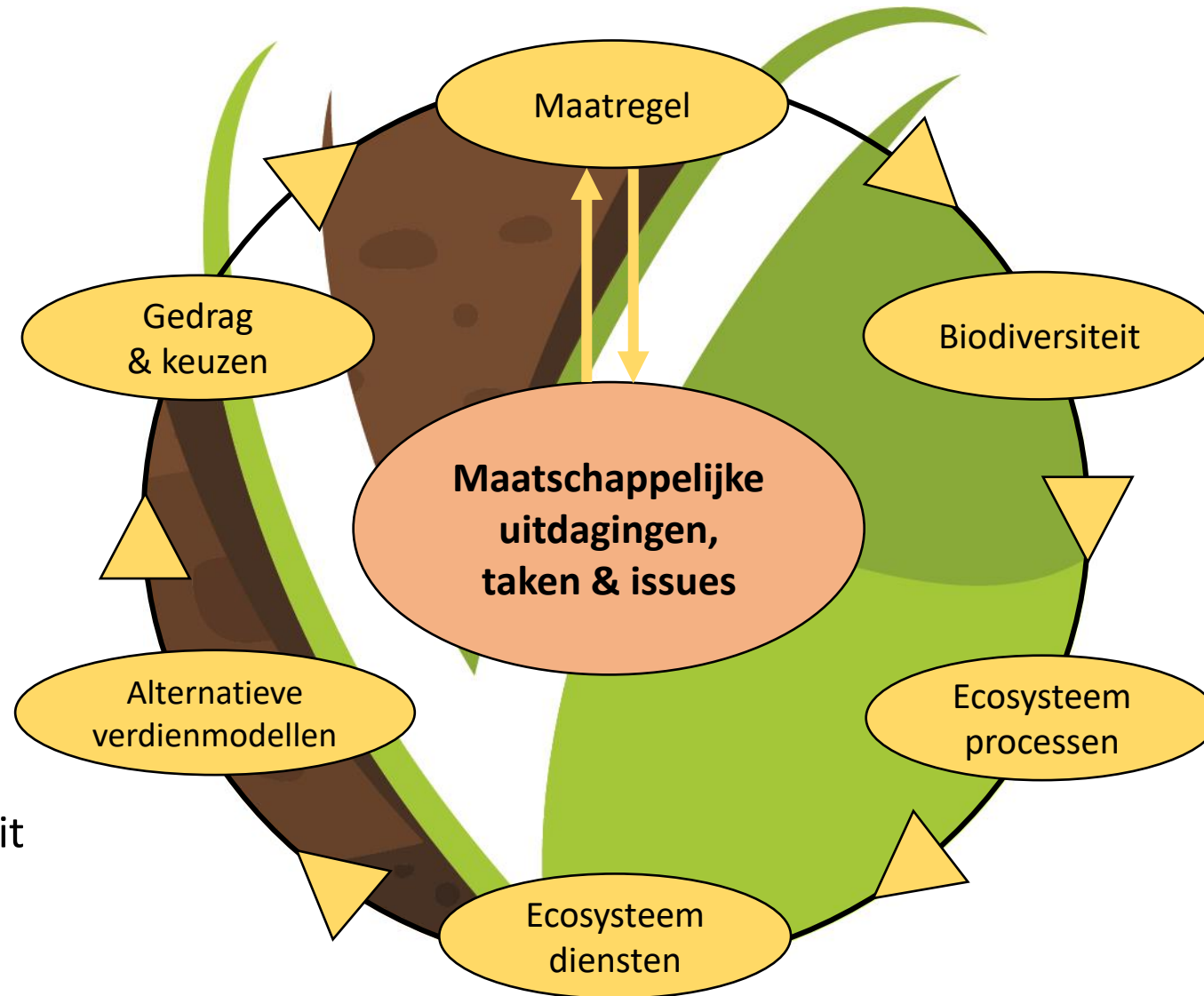


- Onderzoeken effecten van **landschap-interventies** die veenweiden toekomstbestendig kunnen maken, met positieve effecten op biodiversiteit, ecosysteemprocesses en -diensten.
- (Door)ontwikkelen van een integrale set van objectieve, simpele, betrouwbare **indicatoren** (KPIs) die herstel van biodiversiteit en ecosysteem vaststellen en monitoren.
- Inzicht in **bedrijfsmodellen** van partners in de keten, en het testen van nieuwe socio-economische toekomstbestendige **verdienmodellen** die landschap-interventies faciliteren.

## Maatschappelijke uitdagingen

- Biodiversiteit herstel
- Ecosysteem herstel
- Klimaat adaptatie
- Bestendig inkomen boer
- Afname N input
- Afname BG emissie
- Stop bodemdaling
- Verbetering waterkwaliteit

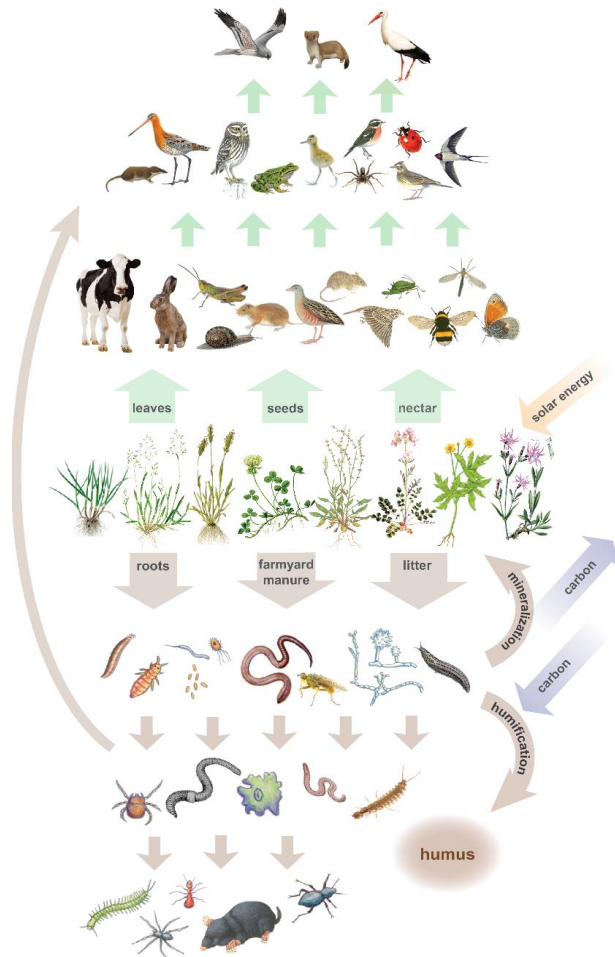
.....



Verbinden van  
ecologische  
economische &  
sociale kennis

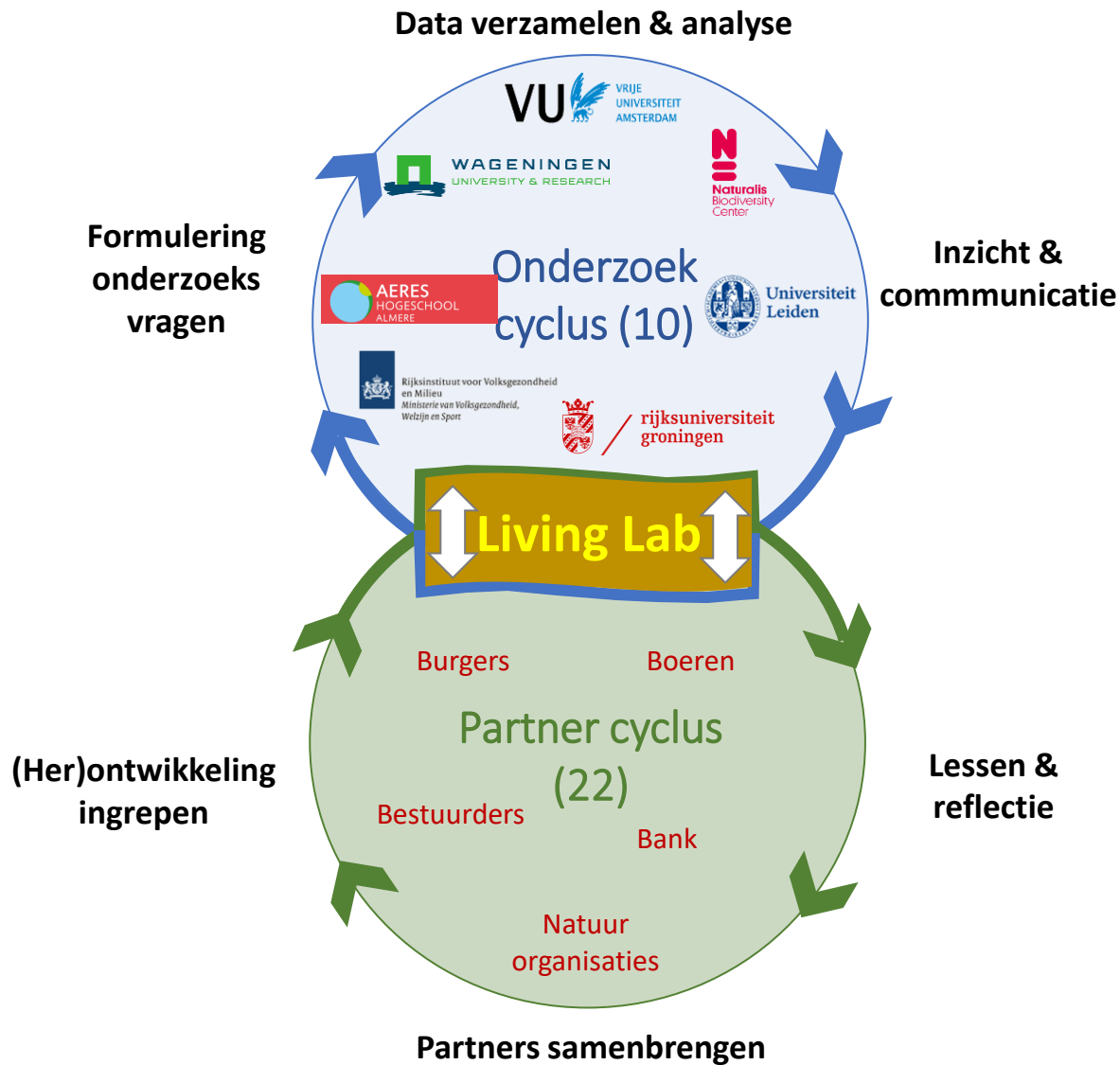
## Future

Ecosystem driven (dairy) farming



Op de lange termijn, via ontwikkeling scenario's...

- Een inspirerend landschap, met veel biodiversiteit en herstelde ecosystemfuncties.
- Toekomstbestendig en passende vergoeding voor natuur-inclusief landgebruik en producten en ecosystemdiensten geleverd door boeren, door hervorming beleid en marktstructuren.
- Maatschappelijke waardering en gedeelde verantwoordelijkheid voor natuur-inclusief landgebruik, en functionerend landschap.



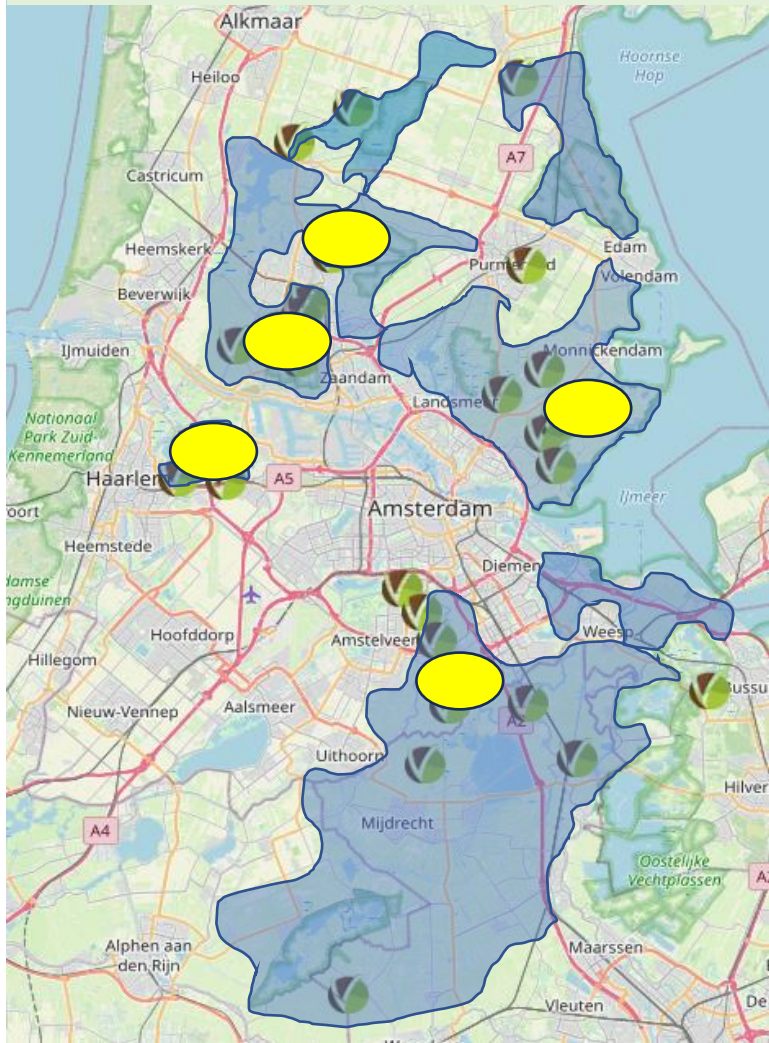
- Start: bilaterale gesprekken partners
- Vorming consortium (*coalition of the willing*)
- Schrijven aanvraag (co-design/co-creatie)
- Overlegstructuren
  - Consortium bijeenkomsten (2x jaar)
  - Jonge onderzoekers (12x jaar)
  - Gebiedsbijeenkomsten (2x jaar)
  - Bilaterale gesprekken partners (vaak)
  - Gesprekken 'bloedgroepen'
  - Overige activiteiten (data verzameling)







Werkgebied (met gebiedsprocessen)



Overgangen van conventioneel naar natuur-inclusief landgebruik naar natuur



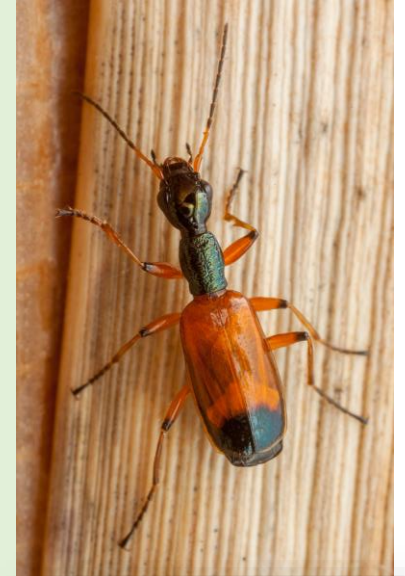
Partners zijn zeer geïnteresseerd in resultaten onderzoek

Ingrepen in het landschap (natuurvriendelijke oevers)

- *Effect op biodiversiteit afhankelijk van groep waar je naar kijkt (+ / - / 0)*
- *Opslag van koolstof en verminderde uitstoot van CO<sub>2</sub>*
- *Bodemvocht lijkt sturende factor voor gevonden verschillen*

Landgebruik grutto (met jong)

- *Zeer lokaal, lage tot gemiddelde landgebruik intensiteit*
- *Intensiteit landgebruik geen effect op regenwormen, vocht wel*
- *Aanbod regenwormen geen invloed op terreingebruik grutto*



- **Van onderop aangestuurd (boeren collectieven)**

- Klein en lokaal
- Homogene groepsamenstelling
- Gedeelde interesse / sterke intrinsieke motivatie
- Probleem: Loopt vast op regelgeving



- **Van bovenaf aangestuurd (beleid in brede zin)**

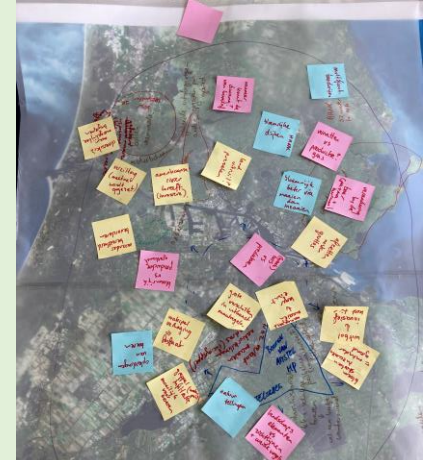
- Groot en regionaal (niet altijd)
- Heterogene groepsamenstelling
- Maatschappelijke opgave als uitgangspunt / lage motivatie
- Probleem: loopt vast op verschil inzicht / verwachtingen



## **In willekeurige volgorde**

- Tijdsinvenstering (boeren)partners in LL (goed meebegroten / keukentafel)
- Af/aanhaken van boeren: gebiedsproces verloopt niet goed (zoek alternatieven)
- Politieke klimaat: veel onduidelijk / onzeker (stuur op juiste maatregelen)
- Verwachtingspatronen resultaten: goed onderzoek kost tijd (vergt uitleg)
- Verwachtingspatroon onderzoek: oppakken van vragen (stage-onderwerpen)
- Vertrek van sleutelpersonen in organisaties (hoop op goede vervanging)

- **Essentieel voor succes: lever bewijs dat LL werkt**
  - Co-design / co-creatie faciliteert continuïteit van LL
  - Draag je successen uit
- **Verbinding / samenwerking met initiatieven overeenkomstig doel**
  - VIP.NL-projecten / NWA-ORC Loss / NWO Living Lab programma
  - Delen data / onderzoekslocaties
  - NWA-ORC CurveBend / Groeifonds ReGeNI
- **Additionele financiering**
  - Gemeente Amsterdam: natte teelten / biodiversiteit, belevingsonderzoek & rendabel verdienmodel
  - Provincie: onderzoek weidevogels en communicatie
  - LVVN: onderzoek naar verzilting in het werkgebied





<https://veenvitaal.info/>