

Supervisiegroep status update 12 Maart 2024



Hoogtepunten en ontwikkelingen*

- Eerste analyses soortenrijkdom, aantallen en samenstelling loopkevers in oevers.
- Metingen aan lengte en gewicht loopkevers oevers en riet loopt voorspoedig.
- Tweede ronde meten regenwormen in oevers en percelen is van start.
- Overleg met VIP-NL en Waterschappen over metingen kwaliteit sloten in 2024.
- Planning van het veldwerk in 2024, samen met de partners.

Uitdagingen en risico's

- Hoe definiëren we NVOs: welke factoren zijn van belang.
- Kunnen we voldoende reguliere oevers vinden voor metingen in 2024.

Bijdrage aan Impact plan

- Eerste resultaten over invloed type oever en beheer daarvan op biodiversiteit.
- Potentiële bio-indicatoren natuurkwaliteit veenweiden komen langzaam in beeld.
- Bijdrage aan communicatie belang biodiversiteit (zie gnatt-kaart).

Task	Update
T1.1	Ongoing (gedurende het gehele project) – Voor specifieke vragen is data opgevraagd bij de partners.
T1.2	Ongoing – potvallen uitgewerkt, emergentievallen Typha-teelt nog doen, nadenken nieuwe locaties.
T1.3	Ongoing – eerste versie loopkeverdatabase is af, nieuwe metingen riet-soorten daaraan toevoegen.
T1.4	De eerste stappen zijn gezet. Volledige dataset loopkevers 2023 wordt nu geanalyseerd.
T1.5	Nog niet aan begonnen. Wel wordt relevante literatuur bijgehouden en nagedacht over opties.

* Inclusief samenwerking met (maatschappelijke) consortiumpartners en andere stakeholders (productieve interacties)

Hoogtepunten en ontwikkelingen*	<ul style="list-style-type: none"> • CO₂ emissiemetingen klaar, nu voor een heel jaar doorgemeten in vijf rondes. • Strooiselzakjes ronde vier over twee weken uithalen, daarna is het veldwerk m.b.t. Spaarwouden & koolstofopslag afgerond.
Uitdagingen en risico's	<ul style="list-style-type: none"> • Classificatie natuurvriendelijke oevers op basis van Principale Component Analyse. • Model voor koolstofopslag in de oevers maken.
Bijdrage aan Impact plan	<ul style="list-style-type: none"> • Data over veenkoolstofopslag (ecosysteemdienst) in natuurvriendelijke oevers bijna compleet. • ...

Task	Update
T2.1	Ongoing: (gedurende het gehele project) voor specifieke vragen is data opgevraagd bij partners (Wijland; VeesT).
T2.2	Spaarnwoude: veldwerk effecten van oeverbeheer op bodemprocessen bijna afgerond (jaarrond metingen). Manuscript 1 m.b.t. litter decomposition en oeverbeheer wordt opgezet.
T2.3	Model koolstofopslag in oevers in ontwikkeling, idee ligt er & uitvoering start na afronding labwerk
T2.4	Verkenende data analyse is begonnen. Oevers in Spaarnwoude uitgekozen voor drone-metingen.
T2.5	Theezakjes als KPI loopt nog, veldwerk bijna afgerond.

* Inclusief samenwerking met de (maatschappelijke) consortiumpartners en andere stakeholders (productieve interacties)

Hoogtepunten en ontwikkelingen*	<ul style="list-style-type: none"> • Grutto-satellietzenders werken goed, redelijk goed broedsucces grutto. • Op drie locaties (Burkmeer, Zuiderveen, Wormer) Noordse woelmuis gedetecteerd. • Financiën voor 20-tal extra satelliet-zenders grutto.
Uitdagingen en risico's	<ul style="list-style-type: none"> • Dit jaar 20 extra zenders: lukt het om ze uit te zetten? • Woelmuizenfestival: logistieke uitdaging om met veel mensen te inventariseren
Bijdrage aan Impact plan	<ul style="list-style-type: none"> • Eerste Living Lab bijeenkomst data analyse Spaarnwoude (broedvogels). • Presentatie gezenderde grutto's Noord-Holland Boerenlandvogeldag 2023.

Task	Update
T3.1	Locatiekeuze soorten deels in kaart gebracht, bijbehorende factoren nog meten. Plan voor gemaakt.
T3.2	Locatiekeuze soorten deels in kaart gebracht, bijbehorende factoren nog meten. Plan voor gemaakt.
T3.3	Moeten we nog aan beginnen.
T3.4	Moeten we nog aan beginnen, als we de benodigde data hebben.
T3.5	Eerste kaartjes landgebruikintensiteit zijn gemaakt, koppelen aan locatiedata grutto,
T3.6	Moeten we nog aan beginnen, als de data binnen is.

* Inclusief samenwerking met de (maatschappelijke) consortiumpartners en andere stakeholders (productieve interacties)

Hoogtepunten en ontwikkelingen*	<ul style="list-style-type: none"> • PhD goed op weg met research proposal en vakken • Inhoudelijk: Focus op waardering van landschapsveranderingen door burgers • Inhoudelijk: Focus op kwalitatief & kwantitatief onderzoek naar KPI gestuurd belonen
Uitdagingen en risico's	<ul style="list-style-type: none"> • Burgeronderzoek: aan laten sluiten bij verdienmodellen • KPI onderzoek: aansluiten bij ideeën & voorkeuren & realiteit van vele actoren/belangen • KPI onderzoek: risico op GLB als focus, aansluiten bij andere geldstromen
Bijdrage aan Impact plan	<ul style="list-style-type: none"> • Burgerwaardering landschap als onderdeel van verdienmodellen (draagvlak) • KPI als centraal onderdeel van alternatieve verdienmodellen • Vertalen KPI-gestuurd beleid (in brede zin) naar levering maatschappelijke diensten

Task	Update
T4.1	Kosten en baten: Studentenscripties op kosten en baten van maatregelen (kruidenrijk grasland, peilbeheer en adaptatie), dit jaar ook 2-3 studenten die hun scripties gaan doen op dit vlak.
T4.2	Alternatieve verdienmodellen: Kwantitatief werk met en onder boeren, voorbereidingen starten in 2025 (volgt op T4.5)
T4.3	Consumenten- en burgervoorkeuren: Kwalitatief en kwantitatief werk onder consumenten, draft research design, uitvoering eind 2024
T4.4	Rol van alternatieve rassen in verdienmodellen: Binnenkort afstemming met WUR
T4.5	Adoptie alternatieve verdienmodellen: Kwalitatief werk met en onder boeren, voorbereidingen gestart
T4.6	Regionale scenarios en agent-based modellering: Postdoc inhuren eind 2024, recruterende begonnen – mogelijke focus op rol van KPI's, sociale netwerken en social norms bij adoptie van natuurinclusieve maatregelen

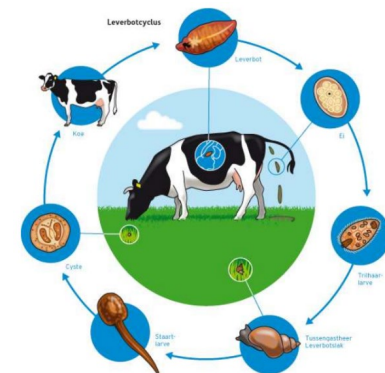
* Inclusief samenwerking met de (maatschappelijke) consortiumpartners en andere stakeholders (productieve interacties)

Hoogtepunten en ontwikkelingen*	<ul style="list-style-type: none"> • Mart & Marcelle hebben zich goed ingewerkt in het projectvoorstel en eerste acties uitgevoerd. • Marcelle maakt een overzicht gemaakt van de opgaven die er spelen gerelateerd aan de maatregelen en ecosysteemdiensten. Kijkt hierbij naar de verschillende wettelijke kaders, VHR, KRW, NPLG, Natuurherstelwet • Mart heeft het bestaande model voor CO2 uitstoot (Alblasserwaard) toegepast voor Waterland. Daarnaast heeft hij naar SOMERS model gekeken van Deltares, als het kan gaan we dat implementeren
Uitdagingen en risico's	<ul style="list-style-type: none"> • Zorgen dat onze resultaten goed aansluiten bij de WP4 • Wellicht interessant om koolstofopslag model Natuurvriendelijk oevers regionaal door te rekenen • Vraag is of we alle baten wel goed kunnen monetariseren
Bijdrage aan Impact plan	<ul style="list-style-type: none"> • Eerste resultaten CO2 uitstoot model gereed
Task	Update
T5.1	Dataverzameling: Basisdata voor Waterland zijn bij elkaar gebracht
T5.2	ESD modellen: CO2 model draait, nieuw model obv SOMERS
T5.3	Relevante indicatoren: CO2 uitstoot per perceel afh. Van GW stand
T5.4	Regionaal Opschalen: Ontwikkelen het model op basis van national beschikbare data.

* Inclusief samenwerking met de (maatschappelijke) consortiumpartners en andere stakeholders (productieve interacties)

Hoogtepunten en ontwikkelingen*	<ul style="list-style-type: none"> • Het draaiboek voor de Living Lab-film over <i>VeenVitaal</i> is klaar. • Afgelopen maanden zijn ongeveer 50-60 studenten van Aeres betrokken geweest bij <i>VeenVitaal</i>. • <i>VeenVitaal</i> is bij verschillende bijeenkomsten aanwezig geweest.
Uitdagingen en risico's	<ul style="list-style-type: none"> • Het uitdragen van nieuwe kennis en informatie in WP6 leunt op andere WP's. Bij vertraging in deze WPs kan het leiden tot vertraging in activiteiten in WP6. • Veel budget gaat naar het maken van de film, voor andere dingen blijft niet zoveel over. • Niet alle studenten die stage lopen maken hun stage af of de kwaliteit van data is onvoldoende.
Bijdrage aan Impact plan	<ul style="list-style-type: none"> • WP6 draagt direct bij aan Outputs 9 (Knowledge dissemination) en Outcomes 6 (Knowledge dissemination in stakeholder networks) en 7 (curricula development).

Task	Update
T6.1	Communicatieplan is verder ontwikkeld. Gantt chart wordt 1x per maand bij het WP6 overleg doorgelopen.
T6.2	Studenten Aeres hebben een aantal populair-wetenschappelijke artikelen geschreven over leverbot / ganzenplagen / AIO's schrijven aan hun eerste wetenschappelijke artikelen
T6.3	De website zal voor de zomer nog worden aangepast zodat het beter aansluit op de doelgroepen. Daarnaast worden er berichten gepost op X/Twitter, Instagram en Linked-In.
T6.4	Er wordt een opdracht uitgezet bij studenten om een expositie te maken.
T6.5	Afspraak met VARA Vroege Vogels: radio-interview regenwormen Spaarnwoude



Figuur 1 Levenscyclus van leverbot (Dierenkliniek Benschap Oudewater, z.d.)

Task	Update
T6.7	Jaarlijkse Aeres ecologische symposium (December): studenten presenteren resultaten van het ecologisch onderzoek.
T6.11	Presentaties gegeven voor Living Lab Spaarnwoude / Inspiratiedag Boerenlandvogels 2023
T6.13	Regenwormenfestival (maart): in een dag zoveel mogelijk percelen inventariseren op wormen.
T6.15	De resultaten 2023 opnemen in de natuurboerencursussen van Aeres voor NM en SBB.
T6.16	<p>Opdracht Aeres studenten Aarde & Klimaat: fotograferen natuurvriendelijke oevers met drones, determineren foto's met AI kenmerken, data-gedreven beleidsadvies geven.</p> <p>Stagestudenten: er is een groot aantal nieuwe stagiaires begonnen (veldwerk).</p> <p>Aeres studenten (Toegepaste Biologie, Aarde & Klimaat en Geo Media en Design): data van landschapgebruik gezenderde grotto's gebruikt om deze op een aansprekende manier te laten zien.</p>

* Inclusief samenwerking met de (maatschappelijke) consortiumpartners en andere stakeholders (productieve interacties)

KennisCloud Amsterdam

Doel: collectief onderzoek naar hoe we het platform kunnen ontwikkelen zodat wetenschappers, burgerwetenschappers en kennisinstututen samen kunnen werken aan sociale en wetenschappelijke vraagstukken

- Burger betrokkenheid
- Bouwen aan een gemeenschap – online en offline
- Wetenschapscommunicatie
- Rol bibliotheek – samen met OBA en UBvU
- Samen ontwerpen

VeenVitaal als casus

- Kans voor leuke burgerwetenschapsprojecten
- Eerste ontwerpessie gepland voor 16 April
- Nog een paar burgerwetenschappers nodig



KennisCloud

Kenniscloepen Recent geplaatst Meetups Regio's De community Thermo-Staat

Kenniscloepen

Een vraagstuk waar jij, je organisatie of omgeving niet uitkomt? Samen kom je verder!

[Meld je aan](#)

Sluit je aan bij een kenniscloep

Door lid te worden van een kenniscloep, kan je met anderen kennis delen over een specifiek onderwerp. Ook wordt je op de hoogte gehouden van meetups die worden georganiseerd.

Tegenlicht Meet-up Utrecht

Wetenschap Klimaat Onderzoeksjo...
Techniek Economie

Aantal leden 3 Aantal bijdragen 1

Tegenlicht Meet-up Haarlem

Wetenschap Klimaat Onderzoeksjo...
Techniek Economie

Aantal leden 2 Aantal bijdragen 1

Samen armoede bestrijden

Armoede Samenwerking

Aantal leden 24 Aantal bijdragen 22

Ontwerpsessie Kenniscloud Amsterdam
dinsdagmiddag 16 april (van 13:30-17:30 uur)
in de Waag (Nieuwmarkt 4 te Amsterdam).

Doel: ophalen van de waarden en behoeften van
wetenschappers en burgerwetenschappers

Na de ontwerpsessie is er ook de gelegenheid om bij te praten
onder het genot van een drankje.

e.a.schrammeijer@vu.nl